

# 神経難病患者と家族のつどい

名東保健センターでは、医師・理学療法士・言語聴覚士の先生の講演や、交流会を年に5回実施いたします。1回のみでの参加やご家族だけの参加も歓迎しております。

日時	講師	場所	テーマ
8月31日 (水)	医療法人桂名会 木村病院 理学療法士 鳥山 喜之 先生	名東区役所 2階 講堂	自宅で転ばないために ～転倒の原因とその予防～
9月29日 (木)	名鉄病院 言語聴覚士 齊藤 珠美 先生	名東区役所 1階 第8会議室	ちゃんと食べてしゃべろう！ ～神経難病の方の ことばと嚥下のリハビリ～
10月24日 (月)	障害者 スポーツセンター 前田 麻美 先生	名古屋市障害者 スポーツセンター	障害者スポーツセンターの 施設見学等
11月25日 (金)	愛知医科大学 神経内科医師 道勇 学先生	名東区役所 2階 講堂	神経難病ざっくばらん
2月13日 (月)	交流会	名東区役所 1階 第8会議室	当事者の経験談、患者会の紹介 皆で話しましょう

**対象者：** 名東区にお住まいで神経難病の診断を受けた方・ご家族

**時間：** 午後1：30～3：30（受付 午後1：10～1：30）

※新型コロナウイルス感染症の動向で中止または変更（時間短縮等）する可能性があります。

発熱等の症状のある方や体調が優れない方の参加はご遠慮下さい。

参加希望の方は、それぞれの開催日の前日までにお申し込みください。

（参加費不要）

皆さまの参加をお待ちしています！

<問合せ・申込先> 名東保健センター 保健予防課 保健看護担当

TEL (052) 778-3115 FAX (052) 773-6212



<当日の流れ> ※当日の状況により、多少変更する場合があります。

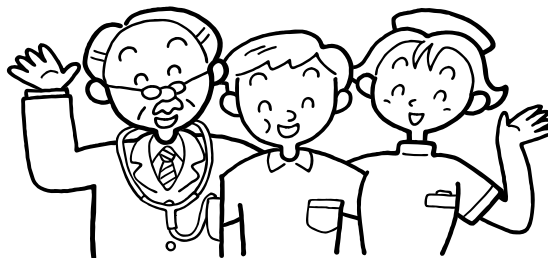
午後	1 : 1 0 ~ 1 : 3 0	受付・問診・血圧測定
	1 : 3 0 ~ 1 : 4 5	始めの挨拶・オリエンテーション
	1 : 5 0 ~ 3 : 0 0	講師による講話・実技指導 (途中、トイレ休憩あり)
	3 : 0 0 ~ 3 : 3 0	参加者交流会
	3 : 3 0	終了

<参加者の声> ※令和元年度参加者より

いろんな分野の先生の話が聞けて良い！

自分の分からないことを、すぐに先生に聞ける雰囲気が良かった。

飲み込みや、言葉に不安があった。言語聴覚士の先生の体操をやってみようと思った。



## 10月24日 障害者スポーツセンターへ見学行きませんか？

### パラリンピック正式種目 ～ボッチャ～ 紹介



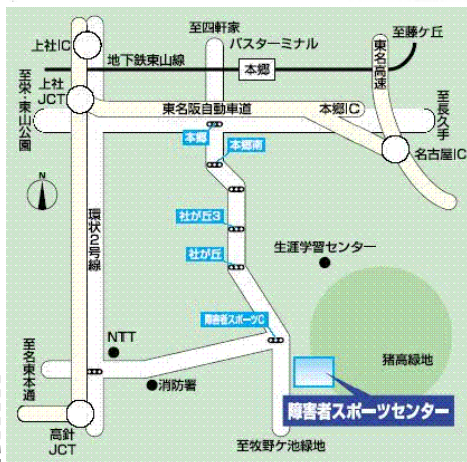
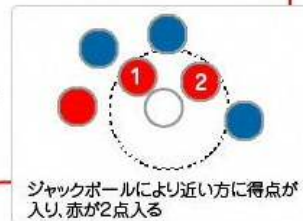
ボッチャは、ヨーロッパで生まれた重度脳性麻痺者もしくは同程度の四肢重度機能障害者のために考案されたスポーツで、パラリンピックの正式種目です。このたび、「難病患者と家族のつどい」にて体験してはいかがでしょうか。カーリングのような競技であり、車いすの方でもどなたでも気軽に楽しめます。

どれだけ多くのボールを的(ジャックボール)に近づけられるかを競う。シングル戦、ペア戦、チーム戦がある。

#### <競技ルール>

- ① 白いジャックボール(目標球)を投げる
- ② ジャックボールをめがけてそれぞれの色のボールを投げ合う
- ③ 6球ずつ投げたら得点を付ける

ジャックボール:最初に投球するジャックボール



#### 名古屋市障害者スポーツセンター案内

- 「本郷」駅から市バス「幹本郷1 猪高緑地」「幹本郷1 地下鉄平針」行で「障害者スポーツセンター」下車
- 「本郷」駅と障害者スポーツセンター間に時間を定めて福祉バンスン号)を運行しています。